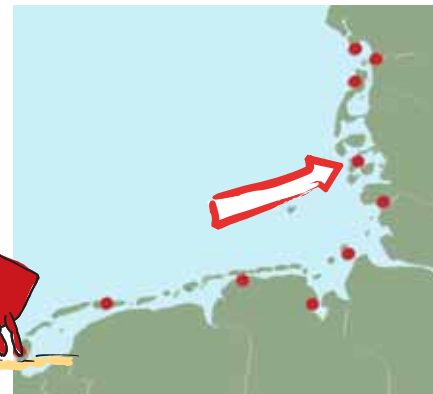
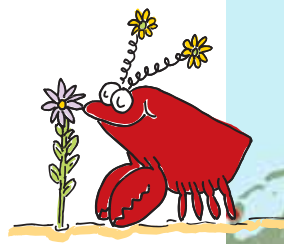


Hallig Hooge

Halligen - wereldwijd uniek

Cultuur en natuur ontmoeten elkaar tussen eb en vloed



Landschap en omgeving

Midden in het Nationaal park Schleswig-Holsteinisches Wattenmeer liggen de nordfriesische Halligen, een groep eilandjes. Het betreft een tiental eilandjes die niet beschermd worden door dijken en bij hoge vloed overstroomd. Hierdoor is er een bijzonder kweldergebied ontstaan. Zeven van de eilanden worden permanent bewoond. Om toch droge voeten te houden zijn de huizen op terpen gebouwd. Hallig Hooge is een bekend eiland. De Waddenzee, een van de grootste Natuurgebieden van Midden-Europa biedt een unieke natuur en wilderniservaring. Wandeltochten over het wad, zeevisserij en vogelexcursies brengen scholieren in contact met de diversiteit en dynamiek van het leven in de Waddenzee.

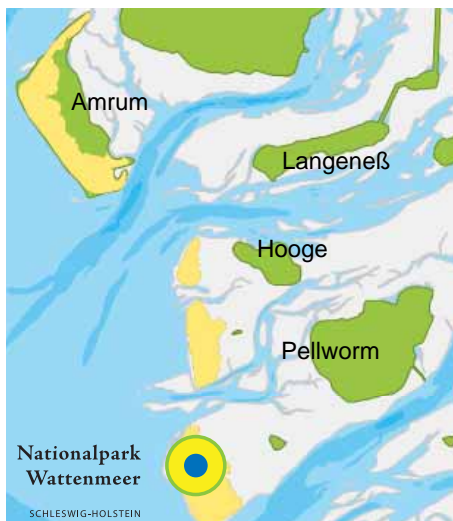
Het infocentrum *Wattenmeerhaus Hooge* biedt een kijkje in de ontwikkelingsgeschiedenis van de Waddenzee en de vele wetenswaardigheden van Halligen, het wad en het Noordzeelven.

Accommodatie

Op het eiland zijn 4 groepsverblijven met 24 tot 100 bedden op basis van zelfverzorging of vol pension.

Reisplan

Per trein zal er naar station Husum of Bredstadt worden gereisd. Van daaruit verder met de bus naar Schlüttsiel en dan met de boot naar Hallig Hooge. De reistijd vanaf Amsterdam is ca. 10 - 11 uur. Op Hooge zelf zal er gebruik worden gemaakt van fietsen.



Dag 3

's Ochtends wordt er gevist in de zee waarbij de vangst bekeken en gedetermineerd wordt.

's Middags een wadlooptocht naar Japsand (grote zandbank ca. 4 km ten westen van Hooge)

's Avonds een kunstwerk maken van strandvondsten en/of barnsteen slijpen.

Dag 4

's Ochtends een vogelexcursie in het wadengebied onder leiding van een ervaren gids.

's Middags een bezoek aan de vogelwerkplaats in het *Wattenmeerhaus Hooge*.

Dag 5

Terugreis.

Voorbeeldprogramma

5-daags-programma

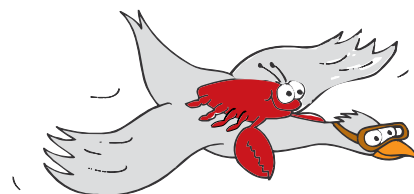
Dag 1

Aankomst en kennismaking.
Avondwandeling rond Hooge.

Dag 2

's Ochtends wordt er een bezoek gebracht aan het *Wattenmeerhaus Hooge* waarbij er kennis wordt gemaakt met de cultuur en de geschiedenis van het eiland.

's Middags een wadexcursie onder leiding van een gids waarbij de flora en de fauna van het wad centraal staan. Aansluitend "het wad onder de loep" waarbij er in de werkplaats van het bezoekerscentrum experimenten en onderzoek wordt gedaan naar wadorganismen.



Tip: De lengte en inhoud van het programma kunnen worden aangepast aan de wensen van de school!
→ hooge@schutzstation-wattenmeer.de





Hallig Hooge - Reisinformatie

Accommodatie

- **Wattenmeerhaus Hooge**
Hanswarf
D - 25859 Hallig Hooge
24 bedden, logies

Reserveren:
Schutzstation Wattenmeer
Grafenstraße 23
D - 24768 Rendsburg
t +49 (0) 43 31 - 23 622, f - 25 246
info@schutzstation-wattenmeer.de
www.schutzstation-wattenmeer.de

- **Haus Petersen**
Okelützwart
D - 25859 Hallig Hooge
40 bedden, logies

Reserveren:
Bärbel Friedrichson
t +49 (0) 48 41 - 79 40, f - 73 53 1

- **Ferienhof Volkertswart**
Leif Boyens
D - 25859 Hallig Hooge
t +49 (0) 48 49 - 90 99 60, f - 90 99 80
m +49 (0) 177 - 37 22 415
info@volkertswart.de
www.volkertswart.de

90 bedden, logies of volpension

- **Jugendwart Hallig Hooge**
Jürgen en Hanna Diedrichsen
Backenswart 1
D - 25859 Hallig Hooge
t +49 (0) 48 49 - 2 24, f - 2 64
www.jugendwart.de

100 bedden, logies of volpension

Tip: De IWSS biedt een kook-service aan voor alle accommodaties op basis van logies!
→ www.iwss.org

Reisinformatie

- **Trein:**
Nationale spoorwegen:
t 0 900 - 20 21 163
www.ns.nl
Regionaal spoor: www.nordostseebahn.de
- **Bus (No. 1041):**
Tijdschema's zitten bij DB-info (www.bahn.de). Kaartjes kunnen bij de chauffeur worden gekocht.
Informatie: www.scout-sh.de
Meld het a.u.b. van tevoren as u met een groep gaat reizen.
Nord Friese Verkeersinformatie:
t +49 (0) 180 - 28 45 300

- **Veerboot (W.D.R.):**
Tijdschema's zitten bij DB-info.
Prijzen: www.wdr-wyk.de

Tip: Reserveer het vervoer ruim van tevoren om te profiteren van groeps- en vroegboekorting!

- **Bagage:**
Neem contact op met accommodatie voor verdere informatie.
- **Fietsverhuur:**
Jürgen en Hanna Diedrichsen
Backenswart 1
D - 25859 Hallig Hooge
t +49 (0) 48 49 - 224, f - 264

Boodschappen

- **Hallig-Kaufmann**
Dieter Schiefelbein, Renate Kuhnke
Hanswarf 10
D - 25859 Hallig Hooge
t en f +49 (0) 48 49 - 290
www.halligkaufmann.de
Plaats uw bestelling 10 dagen van tevoren.
- **Hauke Ketelsen** (zuivel)
Hanswarf
t +49 (0) 48 49 - 302
ketelsen-hooge@t-online.de
- **Hartwig Binge** (ecologische producten)
t +49 (0) 48 49 - 208 www.hallighof.de

Programma & Activiteiten

IWSS Programma

- **Schutzstation Wattenmeer**
Wattenmeerhaus Hooge
Hanswarf
D - 25859 Hallig Hooge
Details en prijzen op aanvraag:
t +49 (0) 48 49 - 229, - 90 99 17
hooge@schutzstation-wattenmeer.de
www.schutzstation-wattenmeer.de

Tip: Vraag het centrum om een individueel IWSS-programma!

Bezienswaardigheden op Hooge

- **Königspesel;** Hanswarf (dagelijks geopend)
- **"Sturmflutkino"** (storm video); Hanswarf (dagelijks geopend)
- **Plaatselijk Historisch Museum;** Hanswarf (01.03 tot 31.10. dagelijks 10.00 bis 16.00)
- **"Halligkirche" (Kerk);** Kirchwarf (dagelijks, m.u.v. Maandag en Zondag-ochtend i.v.m. kerkdienst)

Favoriete excursies

- **Halve dagtocht naar Hallig Langeneß**
- **Dagtocht naar Amrum**
- **Excursie naar Hallig Norderoog & Norderoogsand** met "Schutzstation"
- **Husum en/of Multimar Wattforum Tönning** op de route

Verdere informatie

- **Toeristen Informatie Hooge**
Hanswarf 1
D - 25859 Hallig Hooge
t +49 (0) 48 49 - 91 00
www.hooge.de
- **Natuur & Nationaal Park**
www.wattenmeer-nationalpark.de
www.halligen.de (de)
www.schutzstation-wattenmeer.de (de)

